

- OOOO CONFINE DI REGIONE
- CONFINE DI COMUNE
- CONFINE DI P.T.C

- 1 TERRITORI COSTIERI COMPRESI IN UNA FASCIA DI ML 300 DALLA LINEA DI BATTIGIA - PUNTO A) ART 1 L 431/85
- 2 TERRITORI CONTERMINI AI LAGHI COMPRESI IN UNA FASCIA DI ML 300 DALLA LINEA DI BATTIGIA - PUNTO B) ART 1 L 431/85

Aabc
FIUMI TORRENTI E CORSI D'ACQUA ISCRITTI NEGLI ELENCHI DI CUI AL T.U. APPROVATO CON R.D. 1775/37 - PUNTO C) ART 1 L 431/85

1200
MONTAGNE PER LA PARTE ECCEDENTE I ML 1200 S.L.M. - PUNTO D) ART 1 L 431/85

o o o o o
PARCHI E RISERVE NAZIONALI E REGIONALI NONCHÉ I TERRITORI DI PROTEZIONE ESTERNA - PUNTO F) ART 1 L 431/85

cab c
TERRITORI COPERTI DA BOSCHI E FORESTE O SOTTOPOSTI A VINCOLI DI RIMBOSCHIMENTO PUNTO G) ART 1 L 431/85

B1
ZONE UMIDE INCLUSE NELL'ELENCO DEL DPR N. 448 DEL 13/3/76 - PUNTO I) ART 1 L 431/85

ZONE DI INTERESSE ARCHEOLOGICO - PUNTO M) ART 1 L 431/85

E5
GIÀ VINCOLATE DA D.D. MM. EX LEGE 1089/39

E5
ATTUALMENTE NON VINCOLATE DA D.D. MM. EX LEGE 1089/39.

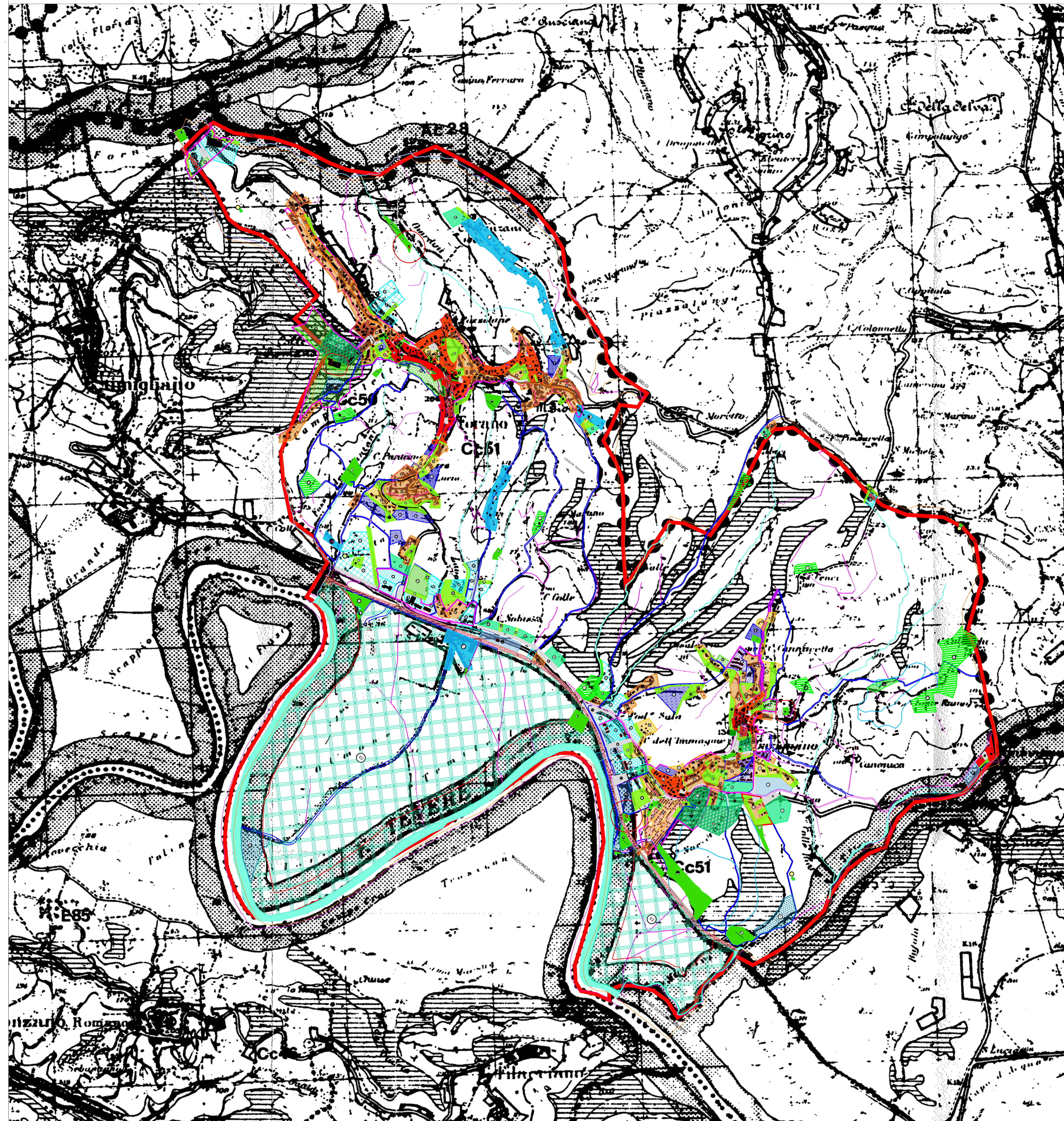
H2
AREE SOTTOPOSTE A VINCOLO DI INEDIFICABILITÀ TEMPORANEA AI SENSI DEGLI ARTT. 1 TER E 1 QUINQUAGESIMA DELLA LEGGE 431/85

H2
AREE GIÀ SOTTOPOSTE A VINCOLO PAESAGGISTICO EX LEGE 1497/39

H2
PRINCIPALI CENTRI DI ANTICA FORMAZIONE

H2
INTEGRAZIONI ALLA CARTOGRAFIA: PERIMETRO DELL'URBANIZZATO COME DA SERIE D 5 DELLA 2ª FASE DEI P.T.C

PLANIMETRIA INTERO TERRITORIO COMUNALE - scala 1:10.000



- LEGENDA**
- A**
A Centro Storico PR/PP
- B: Zone di completamento**
- B1 Completamento e Trasformazione: zone miste di vecchie e nuove costruzioni
 - B2 Recente edificazione in zone esterne
 - B3 Completamento zone recenti
 - B4 Completamento su aree di Edilizia Economica e Popolare
 - B5 Lottizzazione Comunale in via di ultimazione
 - B6 Recente edificazione condizionata in zone esterne
- C: Zone di espansione**
- C1 Sottozona in corso di edificazione
 - C2 Sottozona in corso di edificazione
 - C3 Sottozona di nuova espansione
 - C4 Sottozona di nuova espansione
- D: Zone produttive**
- D1 Sottozona di nuova espansione
 - D2 Sottozona di nuova espansione
 - D3 Sottozona di nuova espansione
 - D4 Sottozona di nuova espansione
 - D5 Sottozona di nuova espansione
 - D6 Sottozona di nuova espansione
 - D7 Sottozona di nuova espansione
- E: Zone agricole**
- E1 Sottozona: Agricola normale
 - E2 Sottozona: Agricola di valore paesistico
 - E-cr. Sottozona: Centri rurali - L.R. 38/99
- F: Servizi pubblici**
- F1 Parchi e giardini pubblici
 - F2 Verde per arredo urbano
 - F3 Verde pubblico sportivo
 - F4 Sottozona per servizi pubblici ed attrezzature tecnologiche
 - F5 Parcheggi pubblici
 - F6 Sottozona per impianti ferroviari
- F: Servizi privati**
- F7 Sottozona a verde privato
 - F8 Sottozona a verde sportivo privato
 - F9 Sottozona in prevalenza a servizi privati di nuovo impianto
 - F10 Sottozona in prevalenza a servizi privati destinati al Turismo Rurale
 - F11 Sottozona aree fieristiche ed espositive
 - F12 Sottozona aree fitto-orto-vivaistiche
 - F13 Sottozona aree a verde archeologico
 - F14 Sottozona aree a verde archeologico
 - VA Sottozona aree a verde archeologico
- Perimetro delle ZTO del PRG vigente
- Strade di PRG - Nuove o da adeguare
- Salvaguardia acque - Zona di rispetto
- Salvaguardia acque - Zona di protezione



REGIONE LAZIO
Provincia di RIETI
COMUNE DI FORANO

**PIANO URBANISTICO
COMUNALE GENERALE
- P.U.C.G. -**

Il Sindaco:
Paolo DI CIOCIUTI

IL R.U.P.
geom. Fiorello DI GIOVENALE

I Progettisti:
Dott. Ing. Carlo PANDOLFI

Geom. Enrico PALMERINI

OGGETTO: INQUADRAMENTO DELLE PREVISIONI DI P.U.C.G. SUGLI ELABORATI GRAFICI DEL P.T.P. N. 4 - Tavola E1

SCALA 1:10.000

© riserviamo la proprietà di questo disegno con la proibizione di riprodurlo o trasferirlo a terzi senza autorizzazione scritta.