



REGIONE LAZIO
 Provincia di RIETI
 COMUNE DI FORANO

**PIANO URBANISTICO
 COMUNALE GENERALE
 - P.U.C.G. -**

Il Sindaco:
 Paolo DI OCIALUTI

IL R.U.P.
 geom. Fiorello DI GIOVENALE

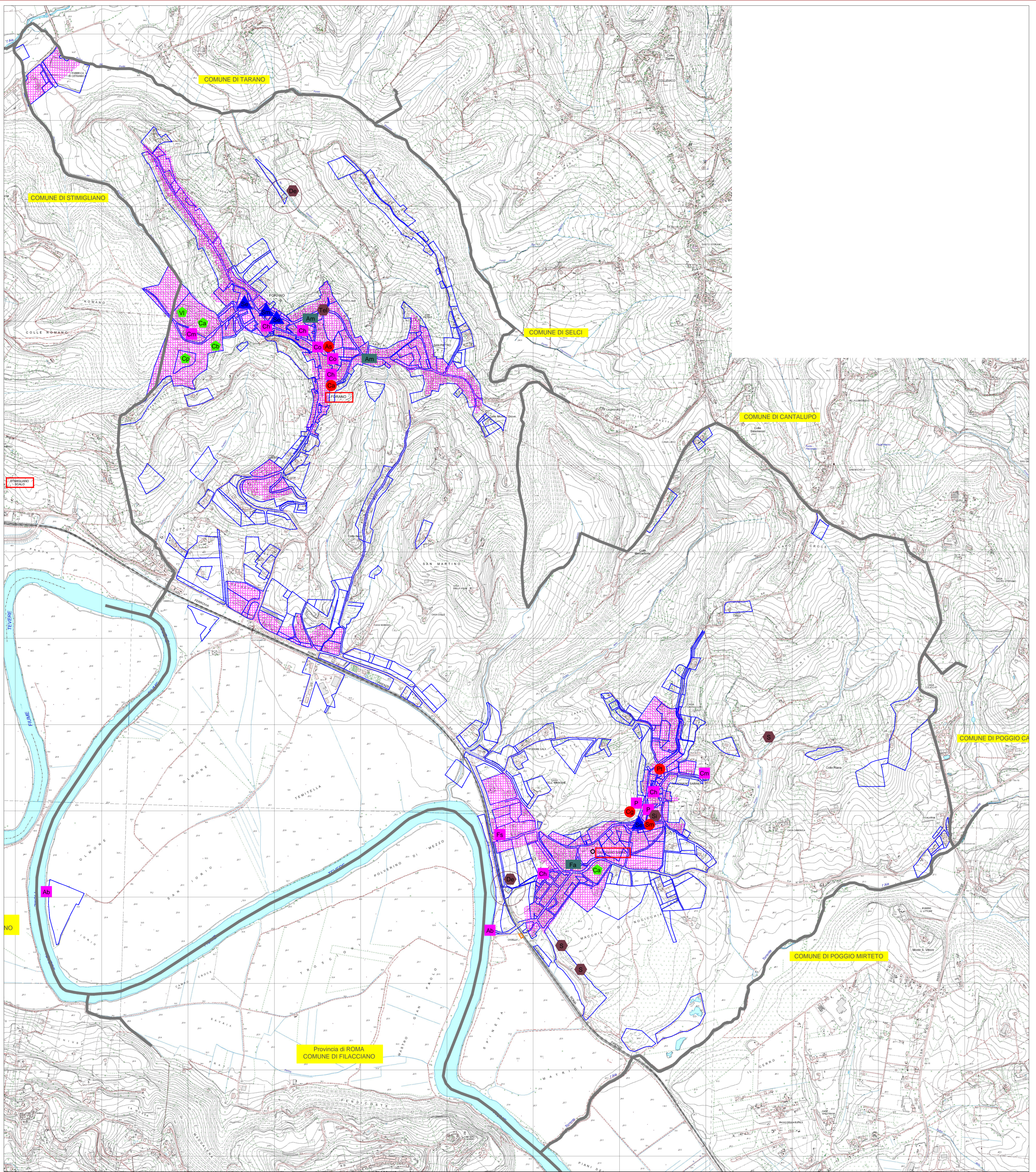
I Progettisti:
 Dott. Ing. Carlo PANDOLFI
 Geom. Enrico PALMERINI

OGGETTO:
 ATTREZZATURE SOCIALI, INFRASTRUTTURE E SPAZI PUBBLICI E DI USO PUBBLICO ESISTENTI

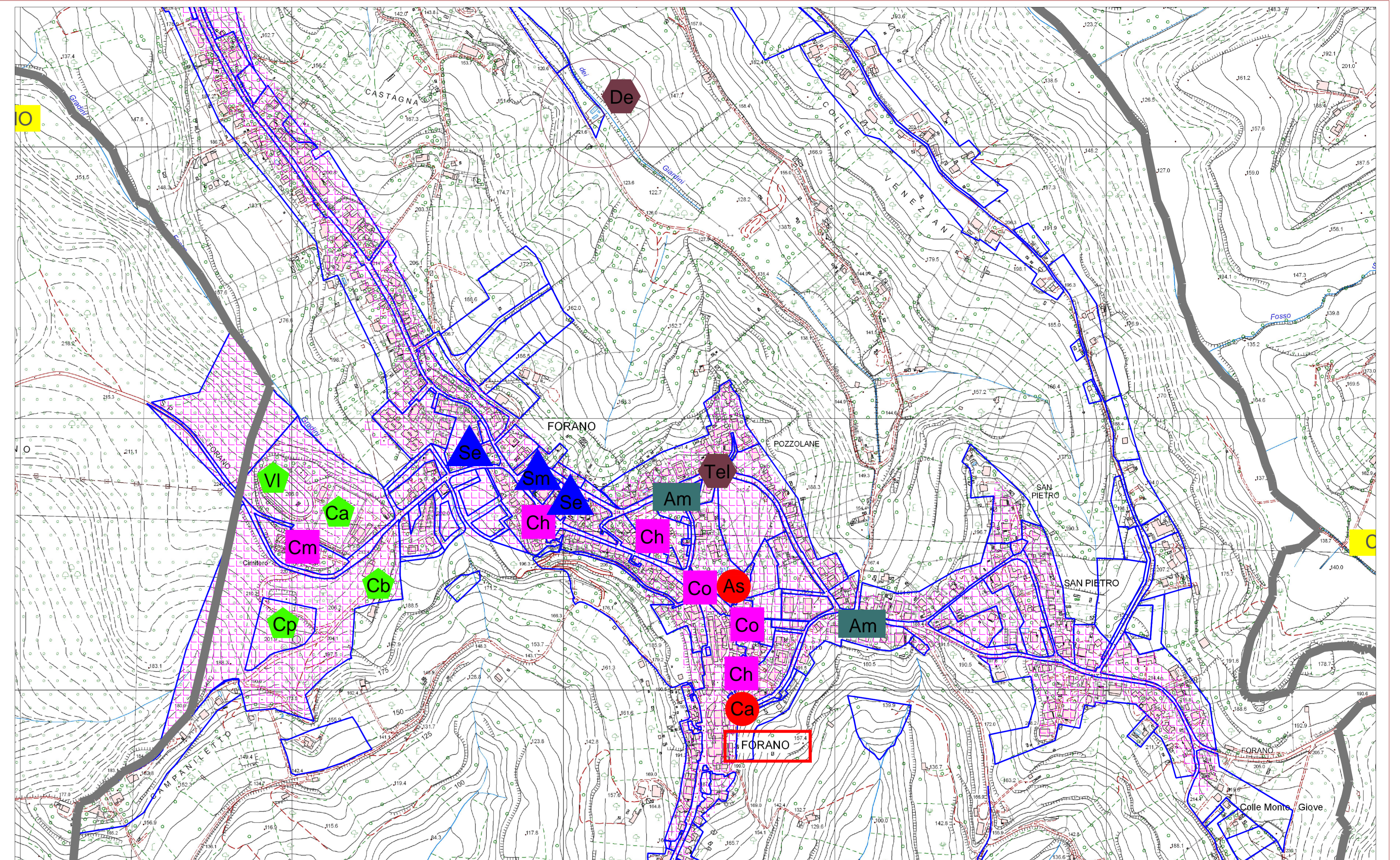
SCALA:
 1:10.000 / 1:4.000

Si riservano le proprietà di questo disegno con la proibizione di riprodurlo o trasferirlo a terzi senza autorizzazione scritta.

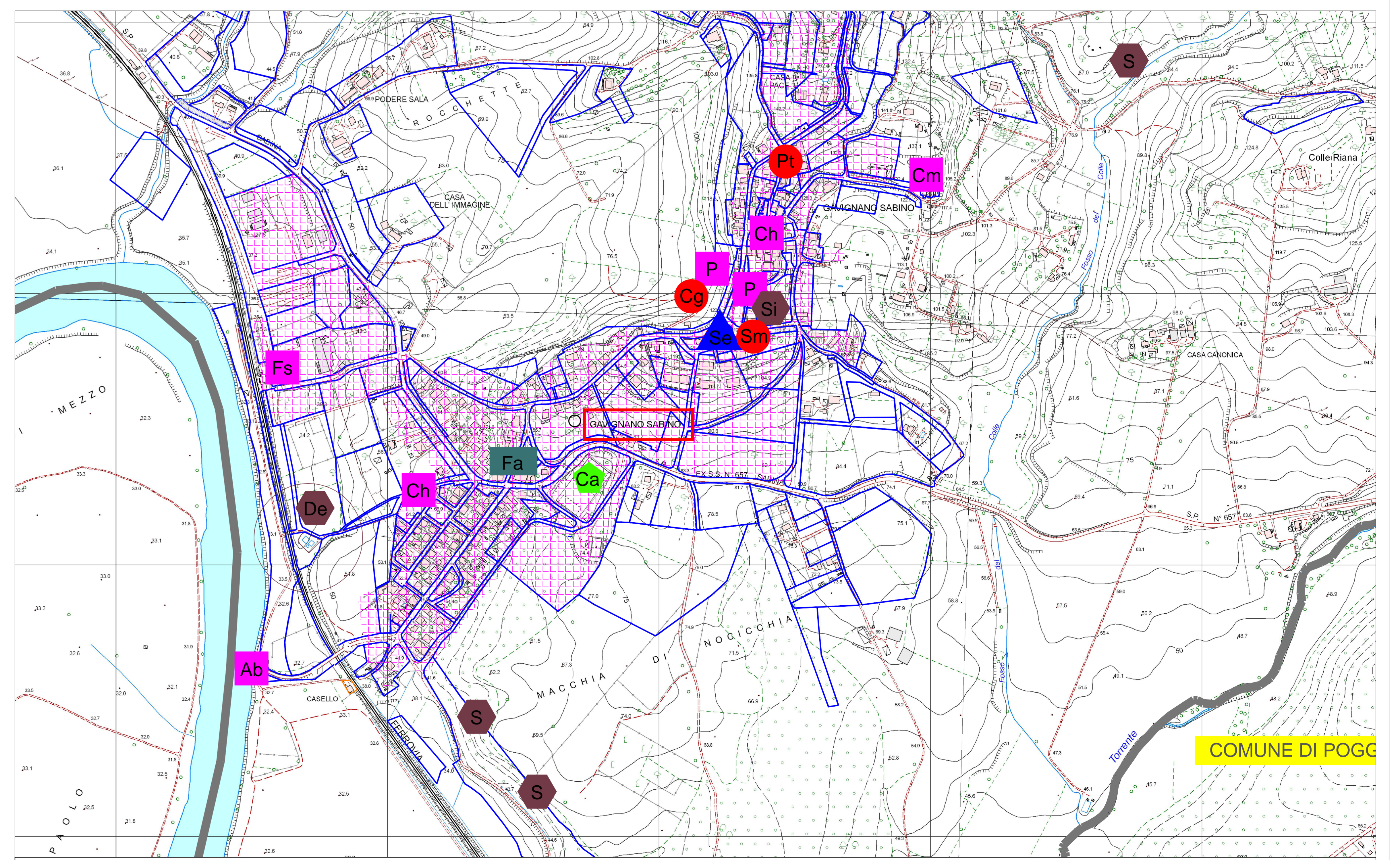
- LEGENDA:**
- SERVIZI SOCIO - CULTURALI**
 - Biblioteca
 - Teatro
 - Archivio storico
 - Centro anziani
 - Centro giovani
 - Sala Musica
 - Ufficio Postale
 - SERVIZI PER L'ISTRUZIONE**
 - ▲ Scuola elementare
 - ▲ Scuola materna
 - ▲ Palestra scolastica
 - SERVIZI SANITARI**
 - Ambulatorio medico
 - Farmacia
 - ATTREZZATURE CIVILI E RELIGIOSE**
 - Sede comunale
 - Biblioteca
 - Teatro
 - Chiesa
 - Parcheggio
 - Cimitero
 - Stazione ferroviaria
 - Attracco battello
 - VERDE E SPORT**
 - Verde attrezzato
 - Campo di calcio
 - Velodromo
 - Camping
 - Centro bocce
 - RETI TECNOLOGICHE**
 - Sorgenti
 - Serbatoio idrico
 - Centrale Telecom
 - Cabina Enel
 - Depuratore



PLANIMETRIA GENERALE DELL'INTERO TERRITORIO COMUNALE - scala 1:10.000



PLANIMETRIA "FORANO" - scala 1:4.000



PLANIMETRIA "GAVIGNANO" - scala 1:4.000