



REGIONE LAZIO
Provincia di RIETI
COMUNE DI FORANO

PIANO URBANISTICO
COMUNALE GENERALE
- P.U.C.G. -

Il Sindaco:
Paolo DIOCIUTI

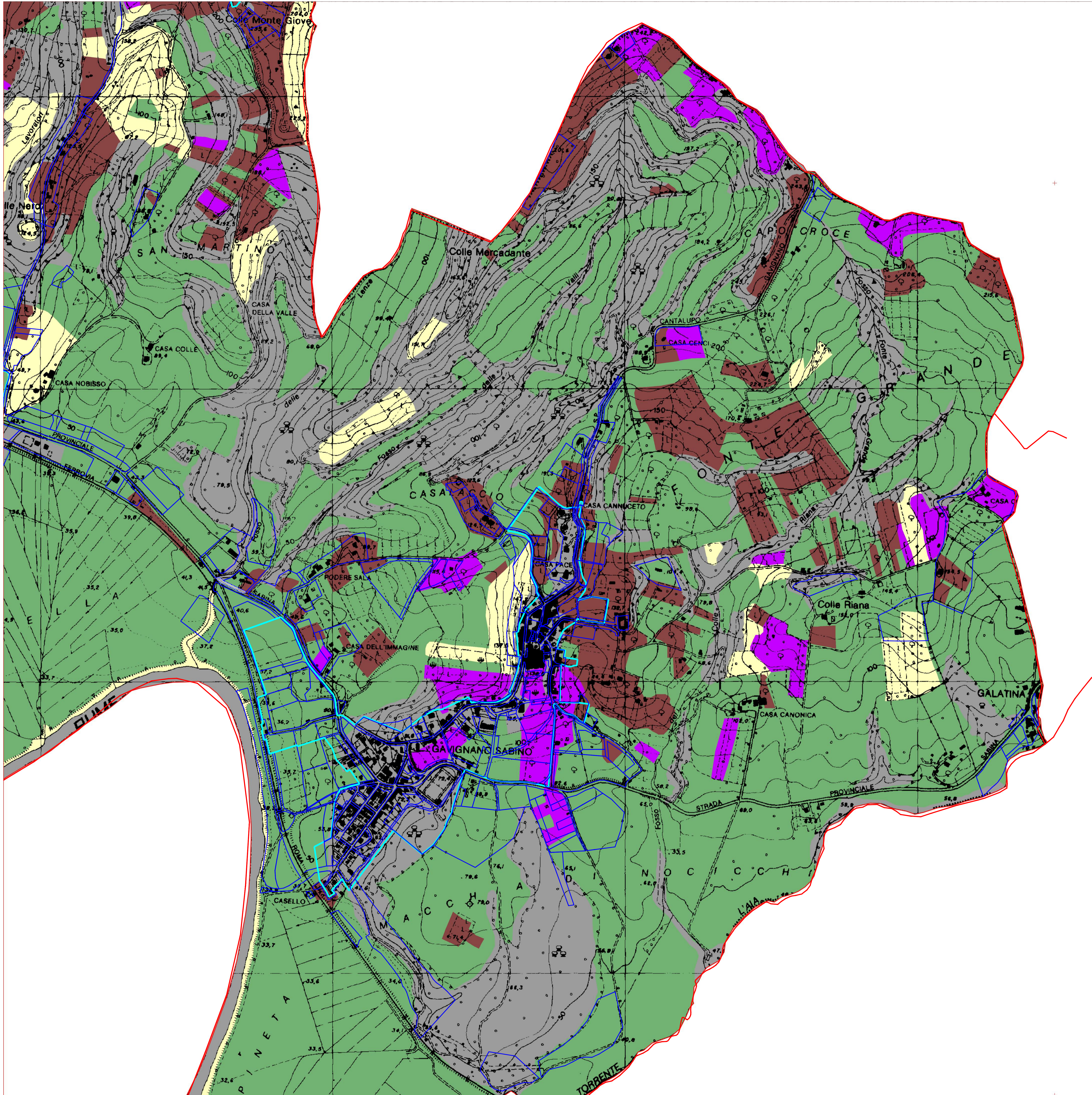
IL R.U.P.
geom. Fiorello DI GIOVENALE

I Progettisti:
Dott. Ing. Carlo PANDOLFI
Geom. Enrico PALMERINI

TAV. N. OGGETTO: INDAGINE AGRO - PEDOLOGICA
A_06_e CARTA DELLA ZONIZZAZIONE AGRICOLA
Scala 1:5.000
Tavola 4/4 - Gavignano 2 / Galantina

Si riservano le proprietà di questo disegno con la proibizione di riprodurlo o trasferirlo a terzi senza autorizzazione scritta.

GLI ELABORATI INSERITI NELLA TAVOLA SONO PARTE INTEGRANTE DELL'INDAGINE AGROPEDOLOGICA REDATTA DALLA INTERNATIONAL CONSULTING snc A FIRMA DELL'AGRONOMO FRANZIA UGO, CON LA QUALE IL COMUNE DI FORANO HA INOLTRATO ISTANZA DI PARERE AI SENSI DELL'ART. 89 DEL D.P.R. 380/2001 E DELLA D.G.R. 2649/1999 PER IL PIANO REGOLATORE GENERALE.
SULLA RICHIESTA E' STATO RILASCIATO PARERE DALLA REGIONE LAZIO - DIREZIONE AMBIENTE - AREA 05 - DIFESA DEL SUOLO E SERVIZIO GEOLOGICO IN DATA 25/11/2008 PROT. D2/25/05/11107 - FASCICOLO 6744 A13 E LE PRESCRIZIONI IN ESSO CONTENUTE SONO STATE PRESE IN CONSIDERAZIONE PER LA FORMAZIONE DEL P.U.C.G.



CARTA DELLA ZONIZZAZIONE DEL TERRITORIO AGRICOLA
CON SOVRAPPOSTI PERIMETRI DELLE ZONIZZAZIONI DEL P.U.C.G.
TAVOLA 4/4 GAVIGNANO 2 / GALANTINA - scala 1:5.000

- ZONE**
- Aree a prevalente ordinamento cerealicolo, foraggero e altre coltivazioni industriali
 - Aree a prevalente copertura di piante legnose agrarie
 - Aree marginali a debole utilizzazione produttiva
 - Aree a prevalente utilizzazione agraria consociativa
 - Aree destinate ad altri usi