



REGIONE LAZIO
Provincia di RIETI
COMUNE DI FORANO

**PIANO URBANISTICO
COMUNALE GENERALE
- P.U.C.G. -**

Il Sindaco:
Paolo DICCIAUTI

IL R.U.P.
geom. Fiorello DI GIOVENALE

I Progettisti:
Dott. Ing. Carlo PANDOLFI Geom. Enrico PALMERINI

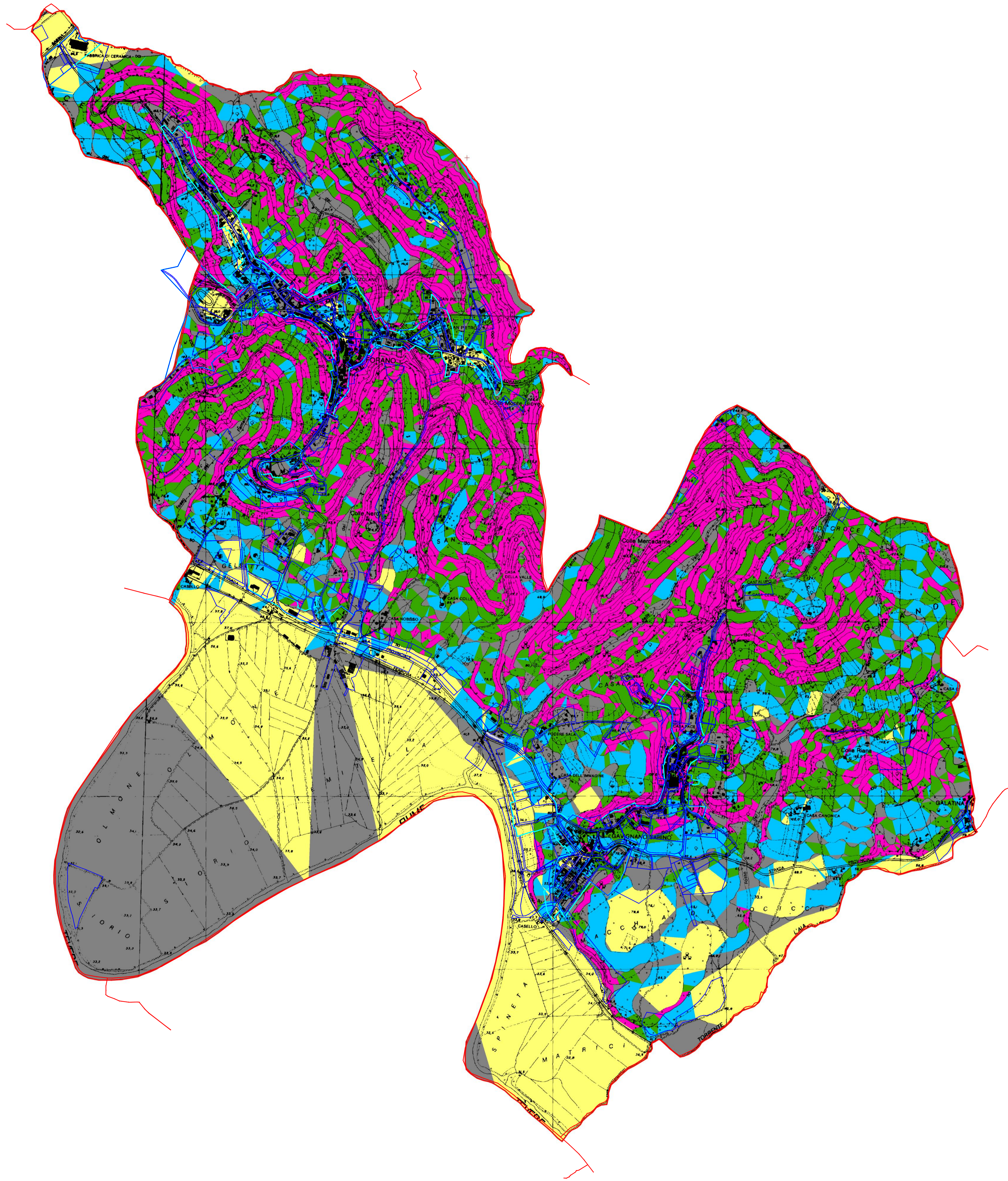
TAV. N. OGGETTO: INDAGINE AGRO - PEDOLOGICA
A_06_a CARTA AGRONOMICA
 CON PREVISIONI DEL P.U.C.G.

SCALA 1:10.000

DATA

Ci riserviamo la proprietà di questo disegno con la proibizione di riprodurlo o trasferirlo a terzi senza autorizzazione scritta.

GLI ELABORATI INSERITI NELLA TAVOLA SONO PARTE INTEGRANTE DELL'INDAGINE AGROPEDOLOGICA REDATTA DALLA INTERNATIONAL CONSULTING snc A FIRMA DELL'AGRONOMO FRANCA UGO, CON LA QUALE IL COMUNE DI FORANO HA INOLTRATO ISTANZA DI PARERE AI SENSI DELL'ART. 89 DEL D.P.R. 380 / 2001 E DELLA D.G.R. 2649 / 1999 PER IL PIANO REGOLATORE GENERALE.
SULLA RICHIESTA E' STATO RILASCIATO PARERE DALLA REGIONE LAZIO - DIREZIONE AMBIENTE - AREA 05 - DIFESA DEL SUOLO E SERVIZIO GEOLOGICO IN DATA 25 / 11 / 2008 PROT. D2 / 25 / 05 / 11107 - FASCICOLO 6744 A13 E LE PRESCRIZIONI IN ESSO CONTENUTE SONO STATE PRESE IN CONSIDERAZIONE PER LA FORMAZIONE DEL P.U.C.G.



CLASSI	
Grey square	1
Yellow square	2
Blue square	3
Green square	4
Pink square	5

CARTA DELLA CLASSIFICAZIONE AGRONOMICA - SCALA 1:10000
CON SOVRAPPOSTI PERIMETRI DELLE ZONIZZAZIONI DEL P.U.C.G.