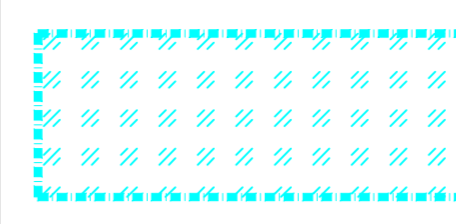
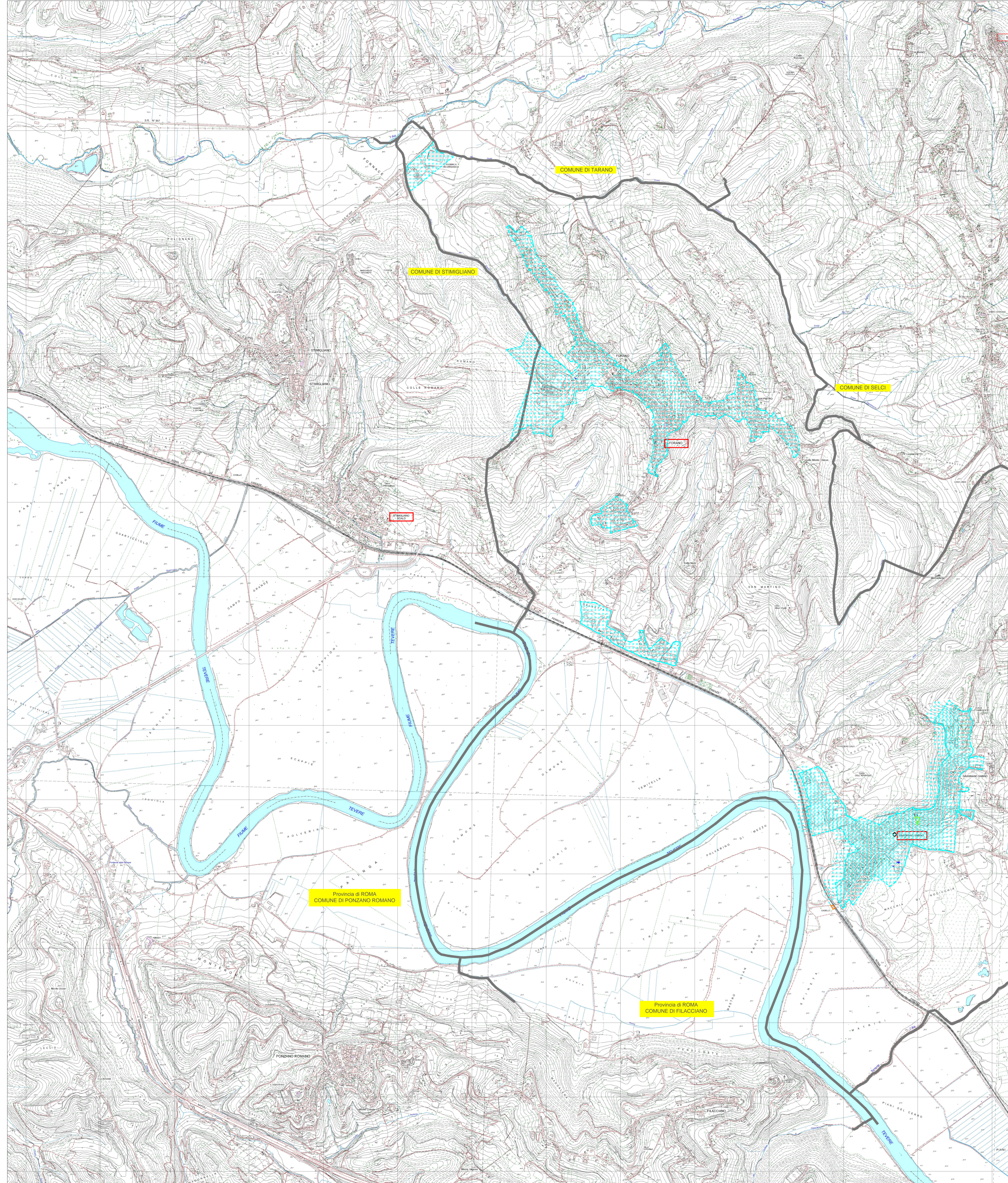


**LEGENDA**



TERRITORI URBANIZZATI COMPRESI ALL'INTERNO DEL PERIMETRO DEL PRG VIGENTE.  
Aree edificate ormai saturate o in corso di completamento interessate da insediamenti di tipo residenziale - produttivo e da servizi pubblici e privati.



Provincia di ROMA  
COMUNE DI Ponzano Romano

Provincia di ROMA  
COMUNE DI Filacciano



REGIONE LAZIO  
Provincia di RIETI  
COMUNE DI FORANO

**PIANO URBANISTICO  
COMUNALE GENERALE  
- P.U.C.G. -**

Il Sindaco:  
Paolo DI OCIAIUTI

IL R.U.P.  
geom. Fiorello DI GIOVENALE

I Progettisti:

Dot. Ing. Carlo PANDOLFI

Geom. Enrico PALMERINI

OGGETTO: INQUADRAMENTO TERRITORIALE

SCALA: 1:10.000

Ci riserviamo la propriet  di questo disegno con la proibizione di riprodurlo o trasferirlo a terzi senza autorizzazione scritta.